

CQG Integrated Client

クイックリファレンスガイド

ログオン、選択項目の設定、注文入力、注文管理の手順

ログオン

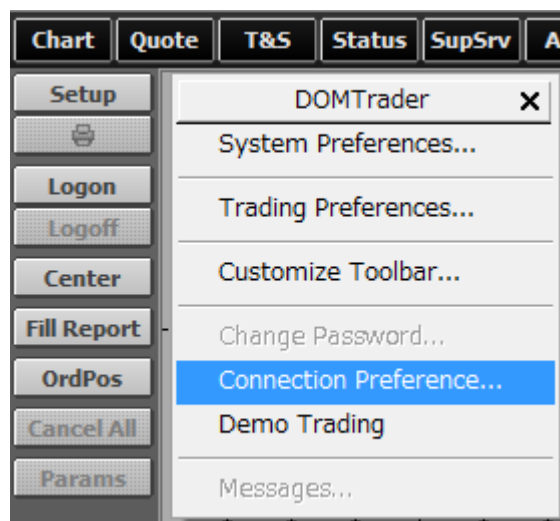
CQGを使用して取引を行うには、まずCQG Integrated Client (CQG IC)にログオンしてから、取引システムにもログオンする必要があります。取引システムにログオンする際には、CQGのデモシステムを使用することもできます。CQGのデモ取引モードでは、EP、NQM、NQG、USA等の銘柄を使用して取引手順の予備練習をすることができます。(全ての銘柄ではございません) このデモシステムを使用することで、システムにログオンして実際のアカウントで取引を行う前に、CQGでの取引方法を習得できます。

CQGへのログオン

1. [スタート]をクリックし、[すべてのプログラム]、[CQG]、[CQNet]を順に選択して、[CQG Client]をクリックします。あるいは、デスクトップ上のCQGアイコンをダブルクリックします。
2. (CQGから提供される)ユーザー名を入力します。
3. パスワードを入力します。パスワードは保存されます。
4. [Login]ボタンをクリックします。

取引システムへのログオン

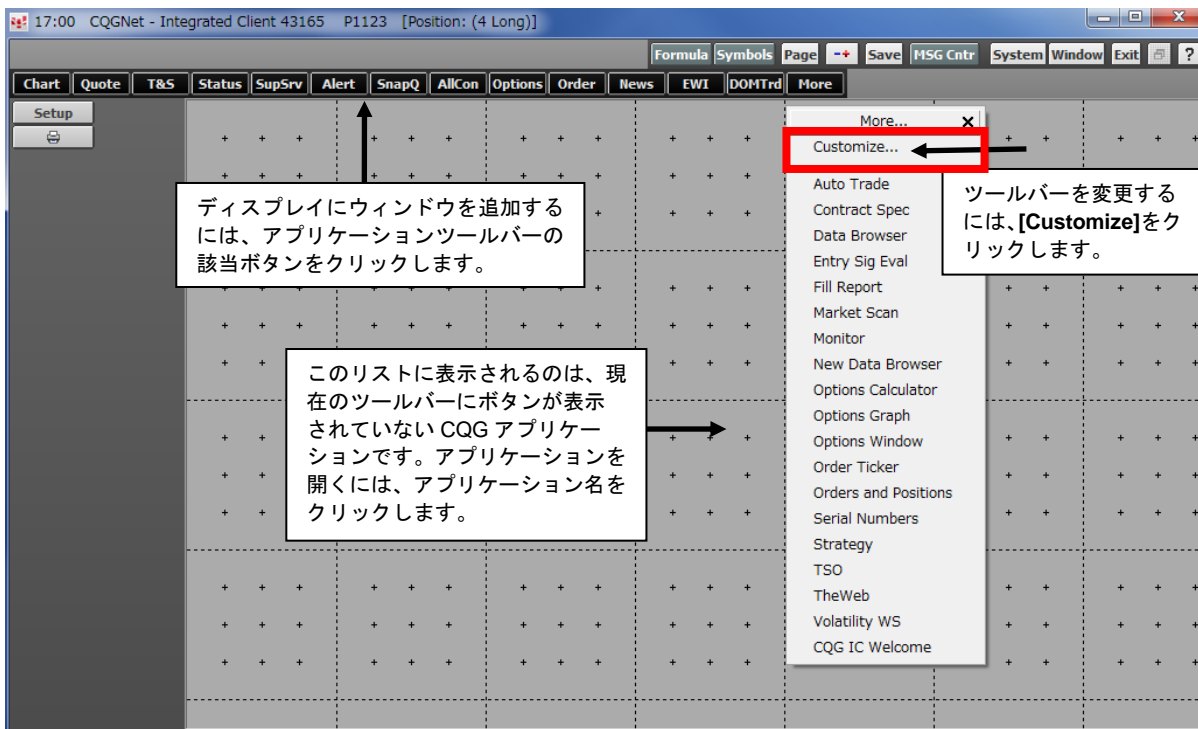
1. CQG ICアプリケーションツールバーの[More]をクリックして、[DOMTrader]をクリックします。画面の左側のツールバーが展開し、DOMTrader@ツールバーオプションが表示されます。あるいは、Order Ticketなど、別の取引アプリケーションを使用して取引システムにログオンすることもできます。
2. DOMTraderツールバーの[Setup]ボタンをクリックします。
3. **Connection Preference**より、**GW Address**に**demo.cqgtrader.com**と入力します。
4. ツールバーの[Login]ボタンをクリックします。
5. (取引参加者から提供される)ユーザーIDを入力します。
6. パスワードを入力します。パスワードは保存されません。
7. [OK]をクリックします。



注: [Login]ボタンをクリックしたときに、ユーザーIDやパスワードの入力を促す画面が表示されなかった場合は、[Demo Trading]にログオンしています。[Demo Trading]で行う取引は、取引所に送信されません。[DOMTrader]のタイトルバーには、ログオンしているアカウント名が表示されます。[Demo Trading]モードの場合、アカウント名として「DEMO」という文字と数字が表示されます。

ディスプレイの設定

初めてCQGにログオンする際は、何も設定されていないページが表示されます。上部のツールバーを使用して、[Charts]、[DOMTrader]、[Orders & Positions]、[Order Ticket]、[Quote Board]、[Time & Sales]などのウィンドウをディスプレイに追加できます。同じ種類のウィンドウを同時に複数開くことができます。ウィンドウを移動するには、タイトルバーをクリックしてドラッグします。ウィンドウのサイズを変更するには、境界線をクリックしてドラッグします。アプリケーションツールバーの[DOMTrd] ([DOMTrader])、[Order] ([Order Ticket])、[OrdPos] ([Orders and Positions])などのボタンを追加または削除するには、[More]をクリックしてから、[Customize]をクリックします。



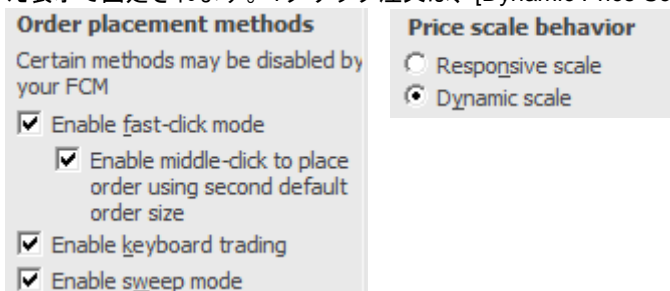
取引の選択項目の設定

取引を開始する前に、[Display]、[Notifications]、[Risk]、[Limits & Stops]、[Smart Orders]などの取引の選択項目を設定できます。[DOMTrader]で、[Setup]ボタンをクリックし、[Trading Preferences]を選択します。

ディスプレイに関する主な選択項目

1回のクリックで注文を入力する(1クリック注文)には、[Display]ウィンドウの[Enable fast-click mode]チェックボックスを選択します。

価格スケールを動的にするには、[Dynamic scale]ボタンを選択します。現在の価格が[DOMTrader]ウィンドウ内で中央揃え表示で固定されます。1クリック注文は、[Dynamic Price Scale]を選択した場合にのみ実行できます。



注文の入力

CQGでは、[Day]、[Fill and Kill]、[Fill or Kill]、[Good-till-Cancelled]、[Manual Fills]、[Order-Cancels-Order]、[Stop]、[Stop Limit]、[Trailing Stop]、[Trailing Stop Limit]*の執行条件と期間がサポートされます。[DOMTrader]の上部または下部のボタンを使用して、執行条件および注文枚数を選択します。

*注文タイプによっては、取引所でサポートされていないことがあります。

執行条件

売コラム

買・売板コラム (枚数)

価格コラム

直近取引コラム

買コラム

最近の取引シーケンス

注文アイコン

キャンセルおよび清算ボタン

注文数ボタン

注文を入力するには:

[Buy]または[Sell]ボタンをクリックします。
買コラムまたは売コラムをクリックします
(1クリック注文)。
価格をクリックして、買コラムまたは
売コラムまでドラッグします。

Order Type	Price	Quantity	Order Type	Price	Quantity
Buy 1	10270	10	Sell 1	10270	10,000
LMT	10330	785	LMT	10270	361
LMT	10320	754	LMT	10260	656
LMT	10310	535	LMT	10250	1165
LMT	10300	607	LMT	10240	939
LMT	10290	511	LMT	10230	907
LMT	10280	187	LMT	10220	1037
LMT	10270	361	LMT	10210	1104

注文の入力方法

- ドラッグアンドドロップ: 価格をクリックして、買コラムまたは売コラムまでドラッグします。
- 1クリック注文: 買コラムまたは売コラムのセルをクリックします。
- 注文ボタン: [Buy]または[Sell]ボタンをクリックします。

マーケットスイープ

指定された値段までの発注されている買板もしくは売板の発注中の枚数を全て買いもしくは売りを行います。マーケットスイープを行うには、買・売板のコラムの数値をクリックして、それを買コラムまたは売コラムまでドラッグします。これにより、買・売板の累積枚数で発注されます。

注文の管理

ツールバーの[More]ボタンをクリックし、[Orders & Positions]を選択します。このウィンドウでは、以下を行えます。

- 未決済注文、約定済み注文、キャンセル済み注文、例外、保留中注文の表示
- 注文のキャンセル、訂正、変更
- アカウントサマリー、オープンポジションサマリー、必要な証拠金の表示

デモシステムでは、以下の商品をお取引可能です。

- **東京工業品取引所(TOCOM)**
 - TGD: 金(標準取引)
- **東京穀物商品取引所(TGE)**
 - TG103: 一般大豆
- **オーストラリア証券取引所 (ASX)**
 - WAW: 西オーストラリア小麦 Western Australia Wheat
 - XJO: Mini S&P/ASX 200 指数
- **グローベックス Globex**
 - CLE: 原油
 - DA6: オーストラリアドル
 - EDA: ユーロダラー・ライボ(三ヶ月) Eurodollar 3-Month LIBOR
 - EP: E-Mini S&P 500 指数
 - EU6: ユーロ FX
 - GCE: 金
 - M6A: E-Micro AUD/USD
 - M6B: E-Micro GBP/USD
 - M6C: E-Micro USD/CAD
 - M6E: E-Micro EUR/USD
 - M6J: E-Micro USD/JPY
 - M6S: E-Micro USD/CHF
 - TYA: US 財務省中期債券(10年)
 - YM: ダウジョーンズ \$5 Mini
 - ZLE: 大豆油
 - ZWA: 小麦
- **RTS 証券取引所**
 - FSR: OAO Sberbank Rossii Monthly
- **シドニー先物取引所(SFE)**
 - AP: SFE SPI 200

(免責事項)

英語の原文 (CQG Integrated Client Quick Reference Guide) を参考のために日本語訳したものです。なお、日本語版と英語版に相違がある場合は英語版が正しいとみなされます。翻訳による誤解はいかなる場合においてもCQGの責任とはされませんのでご了承ください。

Contact Us

www.cqg.com/jp | websupt@cqg.com | もしくは弊社サポートデスクまで

日本 +81 (0) 3-3286-6877 | アメリカ 1-800-525-1085 | イギリス +44 (0) 20-7827-8270 |

ロシア +7 495-795-2409 | フランス +33 (0) 1-74-18-07-81 | ドイツ +49 (0) 69-6677-7558-0 |

シンガポール +65 6720-3165 | オーストラリア +61 (2) 9235-2009